

с. Иджа М 1:5000

Основные обозначения

Границы:

Территория муниципального образования

Граница сельского поселения

Территория населенного пункта

Граница населенного пункта, Планируемый

Поверхностные водные объекты

Водоем (озеро, пруд, обводненный карьер, водохранилище), Существующий

Земельные участки, стоящие на кадастровом учете

Земельные участки, стоящие на кадастровом учете

Автомобильные дороги

Автомобильные дороги регионального или межмуниципального значения, Существующий

Улично-дорожная сеть сельского населенного пункта

Поселковая дорога, Существующий

Главная улица, Существующий

Улица в жилой застройке, Существующий

Сети водоснабжения

Водопровод, планируемый к размещению

Линии электропередачи

Линии электропередачи 10 кВ, планируемые к размещению

Сети водоотведения

Канализация дождевая самотечная открытая, Планируемый к размещению

Объекты инженерной защиты от опасных геологических процессов

Соружения для защиты от затопления, Планируемый к размещению

Объекты образования и науки

Дошкольная образовательная организация, Планируемый к размещению

Объекты водоснабжения

Водопроводные очистные сооружения, планируемые к размещению

Объекты водоотведения

Очистные сооружения (КОС), планируемые к размещению

Объекты водоотведения

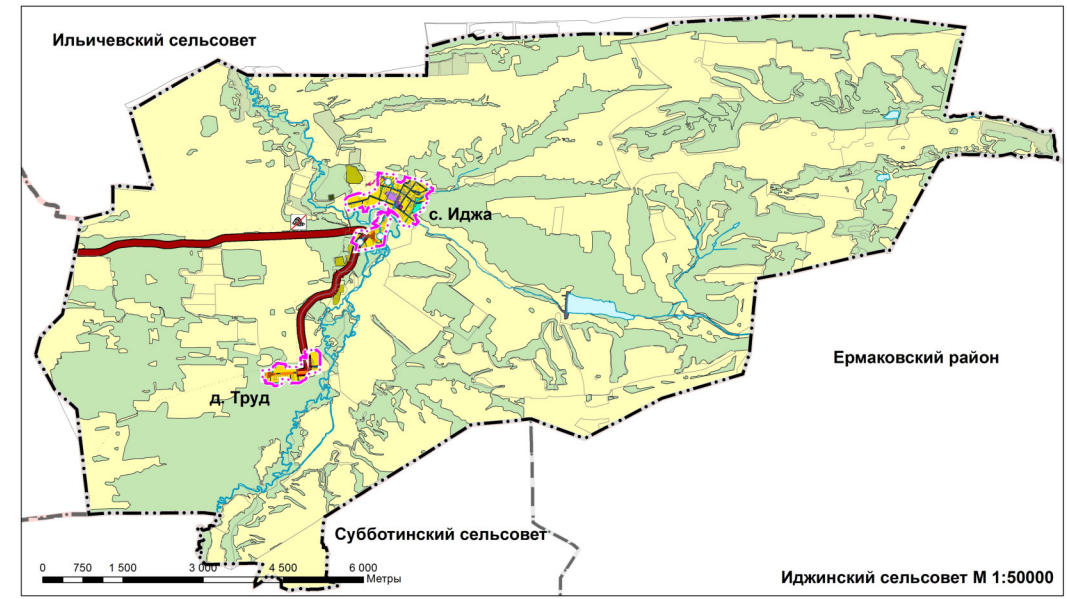
Очистные сооружения дождевой канализации, Планируемый к размещению

Объекты водоотведения

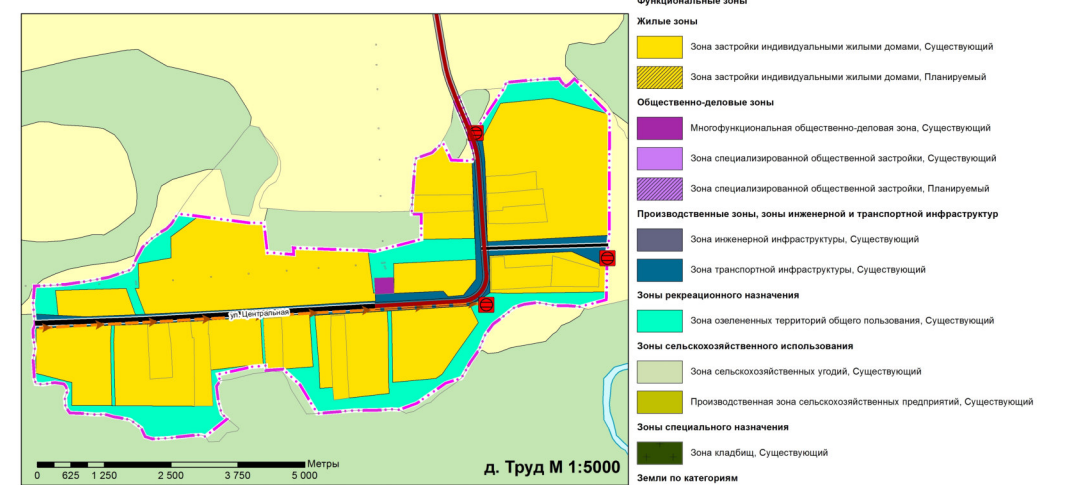
Резервуар, Планируемый к размещению

Электрические подстанции

Трансформаторная подстанция (ТП), Планируемая к размещению



Иджинский сельсовет М 1:50000



д. Труд М 1:5000

- Функциональные зоны**
- Жилые зоны**
- Зона застройки индивидуальными жилыми домами, Существующий
 - Зона застройки индивидуальными жилыми домами, Планируемый
- Общественно-деловые зоны**
- Многофункциональная общественно-деловая зона, Существующий
 - Зона специализированной общественной застройки, Существующий
 - Зона специализированной общественной застройки, Планируемый
- Производственные зоны, зоны инженерной и транспортной инфраструктур**
- Зона инженерной инфраструктуры, Существующий
 - Зона транспортной инфраструктуры, Существующий
- Зоны рекреационного назначения**
- Зона озелененных территорий общего пользования, Существующий
- Зоны сельскохозяйственного использования**
- Зона сельскохозяйственных угодий, Существующий
 - Производственная зона сельскохозяйственных предприятий, Существующий
- Зоны специального назначения**
- Зона кладбищ, Существующий
- Земли по категориям**
- Земли водного фонда, Существующий
 - Земли лесного фонда, Существующий
 - Земли промышленности, энергетики, транспорта, связи, радиовещания, телевидения, информатики, земли для обеспечения космической деятельности, земли обороны, безопасности и земли иного специального назначения, Существующий
 - Земли промышленности, энергетики, транспорта, связи, радиовещания, телевидения, информатики, земли для обеспечения космической деятельности, земли обороны, безопасности и земли иного специального назначения, Планируемый
 - Земли сельскохозяйственного назначения, Существующий

Объекты утилизации, обезвреживания, размещения отходов производства и потребления (точка)

Места несанкционированного размещения отходов производства и потребления, Планируемые к ликвидации

Искусственные дорожные сооружения

Мостовое сооружение, Планируемый к реконструкции

Экз. № Шифр: 1254-21.01

Красноярский край, Шушенский район				Стадия	Лист	Листов
Изм.	Кол. №	Лист	№ док.	Полном.	Дата	
Гл. градостр.	Дисниев Т.П.					
ГИП	Устинова Л.Г.					
Арх.-градостр.	Мамаева М.М.					
Н. контроль	Устинова Л.Г.					

Разработка проекта генерального плана и проекта внесения изменений в правила землепользования и застройки Иджинского сельсовета

Карта планируемого размещения объектов местного значения муниципального образования Иджинский сельсовет М 1:5000, М 1:50000

Ив. № 17/19704

ГРАЖДАНПРОЕКТ