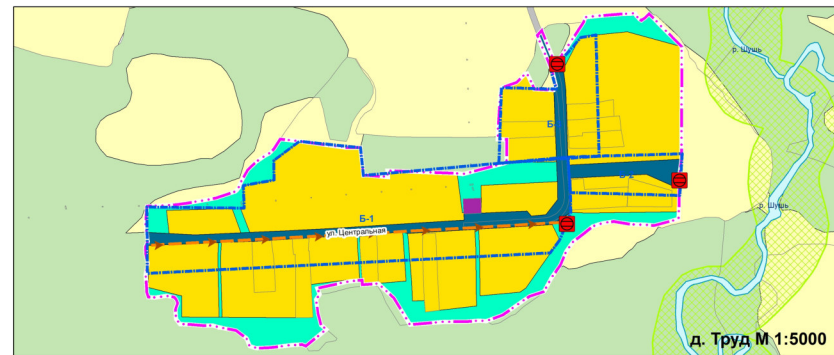
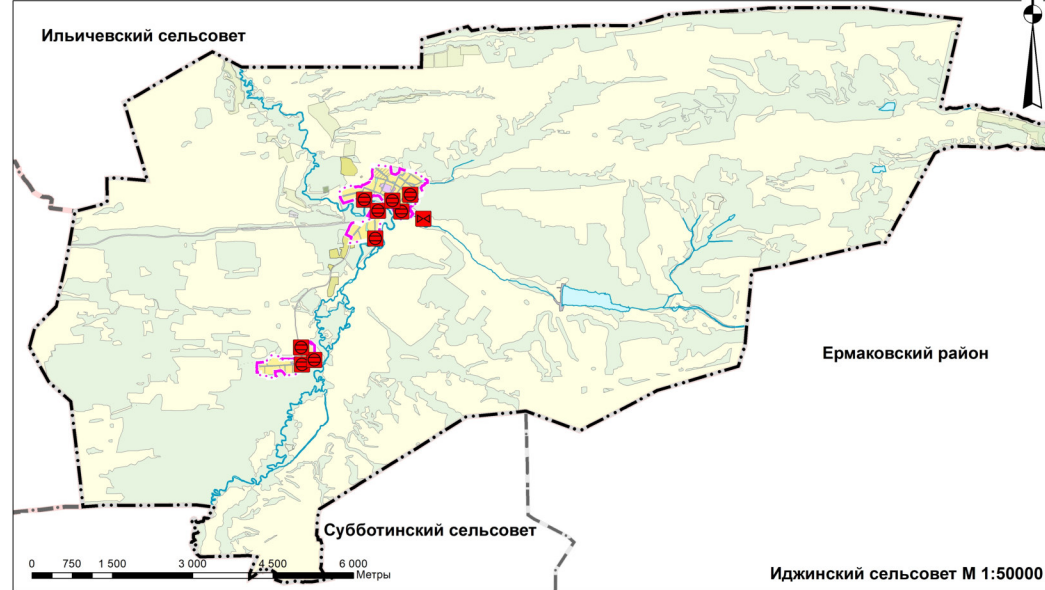


с. Иджа М 1:5000



д. Труд М 1:5000



Иджинский сельсовет М 1:50000

Условные обозначения

Объекты водоотведения

- Очистные сооружения дождевой канализации, Планируемый к размещению
- Резервуар, Планируемый к размещению

Сети водоотведения

- Канализация дождевая самотечная открытая, Планируемый к размещению
- Граница водосборных площадей

Объекты инженерной защиты от опасных геологических процессов

- Сооружения для защиты от затопления, Планируемый к размещению

Граница единиц административно-территориального деления Российской Федерации

- Граница сельского поселения
- Граница населенного пункта, Планируемый
- Водоток (река, ручей, канал), Существующий

Поверхностные водные объекты

- Водоем (озеро, пруд, обводненный карьер, водохранилище), Существующий
- Памятник природы, Существующий
- Земли водного фонда, Существующий
- Земли лесного фонда, Существующий

Земли промышленности, энергетики, транспорта, связи, радиовещания, телевидения, информатики, земли для обеспечения космической деятельности, земли обороны, безопасности и земли иного специального назначения, Существующий

Земли промышленности, энергетики, транспорта, связи, радиовещания, телевидения, информатики, земли для обеспечения космической деятельности, земли обороны, безопасности и земли иного специального назначения, Планируемый

Земли сельскохозяйственного назначения, Существующий

Б - 1 Номер водосборной площади

Функциональные зоны

Жилые зоны

- Зона застройки индивидуальными жилыми домами, Существующий
- Зона застройки индивидуальными жилыми домами, Планируемый

Общественно-деловые зоны

- Многофункциональная общественно-деловая зона, Существующий
- Зона специализированной общественной застройки, Существующий
- Зона специализированной общественной застройки, Планируемый

Производственные зоны, зоны инженерной и транспортной инфраструктур

- Зона инженерной инфраструктуры, Существующий
- Зона транспортной инфраструктуры, Существующий

Зоны рекреационного назначения

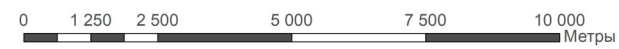
- Зона озелененных территорий общего пользования, Существующий

Зоны сельскохозяйственного использования

- Зона сельскохозяйственных угодий, Существующий
- Производственная зона сельскохозяйственных предприятий, Существующий

Зоны специального назначения

- Зона кладбищ, Существующий



				Экз. №	
				Шифр: 1254-21.01	
Красноярский край, Шушенский район					
Изм.	Кол. ч.	Лист	№ док.	Подпись	Дата
Гл. архитектор-пр.	Павленко Т.П.				
ГИП	Устинова Л.Г.				
Инженер-проектировщик	Кукова О.В.				
Арх.-проектировщик	Мамаева М.М.				
Начальник	Устинова Л.Г.				
				Ив. № 17/19710	